

12. MYVIEW KUNDEN- UND ANWENDERTAG

Connect and Grow 2023

"What's new & What's next"

**Neuheiten und
Weiterentwicklungen in xmedia**

**EMPOWER YOUR
PRODUCT DATA**

Usability

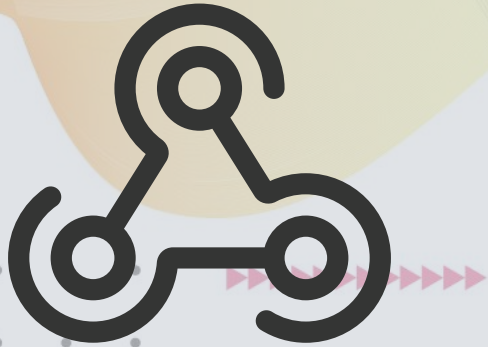


Datenqualität

Branchenfokussierung



xmedia



OEM Integration
und Vernetzung

Systempflege



Reduktion der
Systemkomplexität

Usability

„Alles, was es einfacher und angenehmer macht, mit dem System zu arbeiten und die gewünschten Arbeitsergebnisse zu erzielen.“



NEUHEITEN UND WEITERENTWICKLUNGEN IN XMEDIA

Usability

- Umbau zur „App“
 - Umschalten zwischen Modulen
 - Baumverhalten
 - One Pager, Trennung Sammelkorb und Suche
 - Inline Editing
- DataManager
 - Produkte kopieren
 - Werte übertragen und ziehen
- ConScreen
 - Facettierte Suche



NEUHEITEN UND WEITERENTWICKLUNGEN IN XMEDIA

Usability

The screenshot displays the DataManager application interface. The top navigation bar includes a hamburger menu, the 'DataManager' logo, and a series of dropdown menus: 'Klassifikation', 'Bearbeiten', 'Organisieren', 'Analysieren', 'Ansicht', 'Systemeinstellungen', and 'Hilfe'. On the right side of the bar, there is a user profile icon, the date and time '2023-05-27 06:23:48', and a language selector set to German.

The main content area is titled 'CB 100 (CB 100 F)'. Below the title, there are several tabs: 'Test' (selected), 'Voransicht', 'Info', 'Stammdaten', 'Technische Daten', 'Bilder', 'Produktdatenblatt', 'Texte', 'Alle', 'Showvalue', and 'Zubehör / Referenzen'. A table titled 'Produktmerkmale - 99 - Zusatz-, Steuer- und Hilfsmerkmale' is displayed, containing the following data:

Produktmerkmale - 99 - Zusatz-, Steuer- und Hilfsmerkmale	
BR1 / BR2 (SAP)	
Datum	
Freigabe (Datenpflege Stammdaten)	
Kommentar	
LDT.Datei (Relux.Analyse) (Grafikverwaltung)	
LDT.Datei (Relux.Analyse) (MAM)	
MYXM-3955	
PDF Datenblatt - Dateiname	PDB_CB 100 F_de
Produktstatus - Datenpflege (PIM)	
Produktstatus - Produktlebenszyklus (WAWI)	

Demo

EMPOWER YOUR
PRODUCT DATA

Datenqualität

„Die Daten müssen am Ende vollständig und korrekt sein.“

Wir unterstützen den Prozess bis dahin mit Funktionen, Abläufen und Übersichten.“



NEUHEITEN UND WEITERENTWICKLUNGEN IN XMEDIA

Datenqualität

The screenshot displays the Xmedia dashboard interface. On the left, a navigation menu includes 'Übersicht', 'xmedia Statistiken', 'Serverleistung', and 'Workflows'. The main content area is divided into several sections:

- Fälligkeiten:** A donut chart showing 08 tasks on schedule (green) and 0 tasks overdue (red).
- Meine offenen Aufgaben:** A donut chart showing 08 open tasks categorized by type: Artikel einordnen (2), Anwendungen prüfen (2), Bilddaten pflegen (2), Texte pflegen (1), and Texte prüfen und freigeben (1).
- Task List:** A table of tasks with columns for description, start date, due date, and status. Tasks include 'Artikel einordnen', 'Texte pflegen', 'Bilddaten pflegen', and 'Anwendungen prüfen'.

A large 'Demo' watermark is overlaid on the task list.

EMPOWER YOUR
PRODUCT DATA

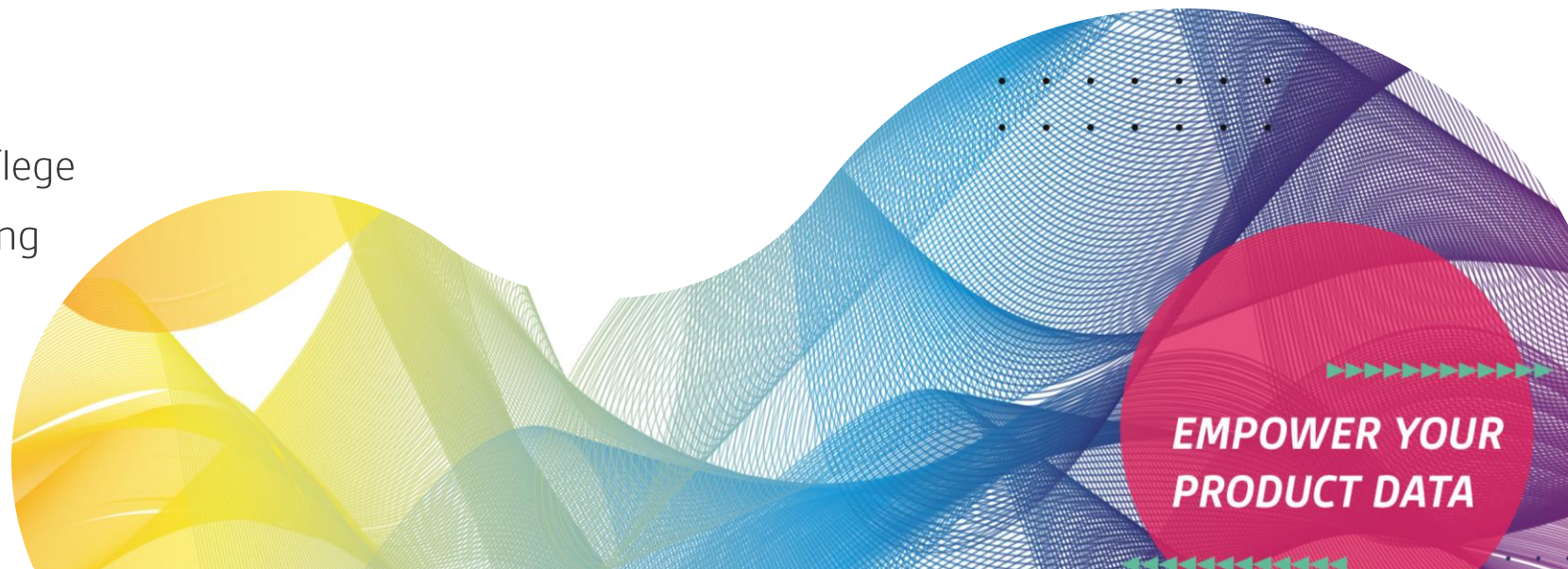
Datenqualität

Vollständigkeit

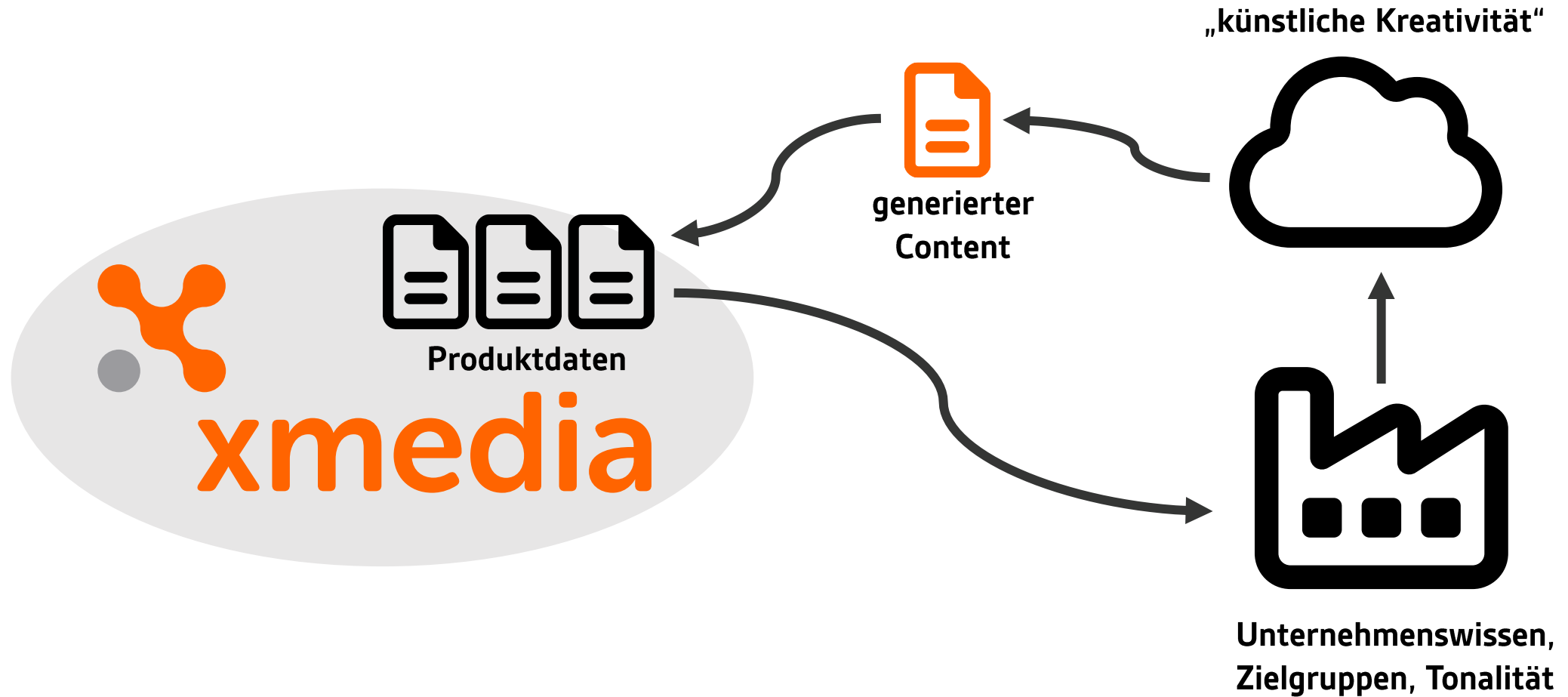
- Dashboard
- Workflow und Freigaben
 - regelbasierte Arbeitslisten
 - **Integration Camunda**

Korrektheit

- **Validierung (Importe)**
- DeepL Integration bei der Datenpflege
- Automatische Content-Generierung
 - Relux Analyse
 - L3D Service
 - LDT Varianten
 - **KI-gestützte Texterstellung**



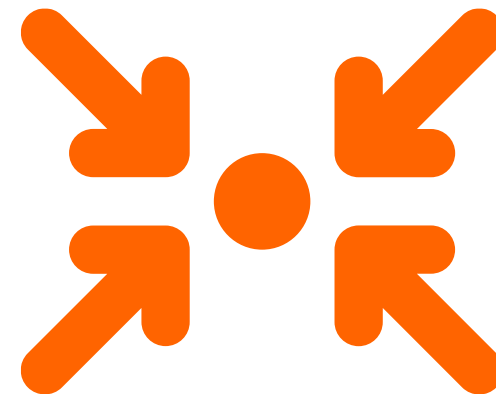
KI-gestützte Texterstellung – Hybrid NLG



Branchenfokussierung

„Wir setzen Schwerpunkte in bestimmten Zielbranchen und bedienen Fachportale, Fachformate und Fachprozesse.

Hierzu arbeiten wir eng mit unseren Partnern zusammen.“



Branchenfokussierung

- Licht und Leuchten
 - DataGenerator (EPREL)
 - DataGenerator (LDT)
 - DataGenerator (Relux ROLF2): automatischer Upload
 - DataConnector (Relux Analyse)
 - DataConnector (Relux L3D)
- Sanitär-, Heizungs- und Klimatechnik
 - DataGenerator (ARGE)
 - DQR7
 - DQR8
 - **DQR9**
 - Open-Datacheck
 - DataGenerator (BMDG)

HIGHLIGHT AUF DEM 12. MYVIEW KUNDEN- UND ANWENDERTAG

Competence Lounge "Licht und Leuchten"



NEUHEITEN UND WEITERENTWICKLUNGEN IN XMEDIA

OEM Integration und Vernetzung

„Wir integrieren OEM Produkte, koppeln externe Systeme über Schnittstellen und bedienen diese über Pushkanäle.“



NEUHEITEN UND WEITERENTWICKLUNGEN IN XMEDIA

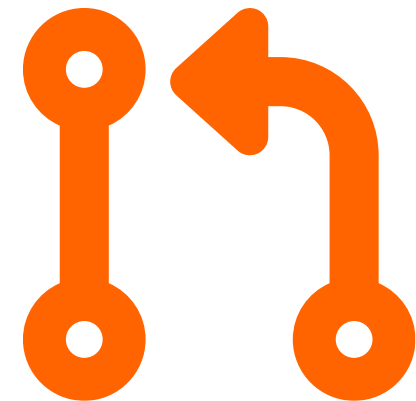
OEM Integration und Vernetzung

- Asset Management
 - AssetManager (4ALLPORTAL)
 - AssetManager (Pixelboxx)
 - AssetUploader
 - AssetDispatcher
 - ...MAM System Konverter
- Pushkanäle und Änderungsmanagement
 - PushConnector (xmedia) → Urladung
 - PushConnector (shopware)
 - direkte Kopplung Solr an ChangeManager
 - ChannelManager
 - Änderungsfilter für Exporte



Versionspflege

„Wir halten das System auf Stand und aktualisieren kontinuierlich die unterstützten Formate.“



NEUHEITEN UND WEITERENTWICKLUNGEN IN XMEDIA

Versionspflege

- DataGenerator (ARGE) DQR 8, **DQR 9**
- DataGenerator (ARGE): Open-Datacheck Format
- DataGenerator (BMDG): Version 2.1
- DataGenerator (BMEcat): ETIM Guideline 5
- DataGenerator (EPREL)

- MySQL 8

Statistik:

- Letzter Kundentag: Juni 2021
- seitdem 28 monatliche Veröffentlichungen:
Release 3.10.0.6...3.10.0.33
- 658 Issues
 - 216 Erweiterungen und Verbesserungen
 - 442 Bugs

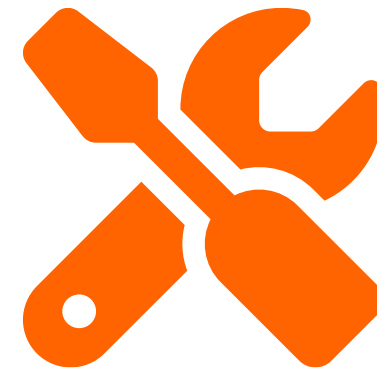


EMPOWER YOUR
PRODUCT DATA

NEUHEITEN UND WEITERENTWICKLUNGEN IN XMEDIA

Reduktion der Systemkomplexität und Systempflege

„Wir machen das System sicherer, schneller und robuster im Betrieb und sorgen für eine bessere Skalierbarkeit.“



NEUHEITEN UND WEITERENTWICKLUNGEN IN XMEDIA

Reduktion der Systemkomplexität und Systempflege

- Sicherheit:
 - Authentifizierung mit LDAPS und Azure Single Sign On
 - Absicherung der Systemkomponenten
- Technologie:
 - Systemkern auf Linux
 - Bereitstellung der Komponenten in Containertechnologie
 - Nutzung alternativer Datenbankkomponenten





VIELEN DANK FÜR IHRE AUFMERKSAMKEIT
Haben Sie noch Fragen?

